

Teknik Analiz

24 Mart 2026

	Destek-1	Destek-2	Destek-3	Pivot	Direnç-1	Direnç-2	Direnç-3
BIST100	13.080	13.000	12.800	12.989	13.300	13.440	13.550
X30YVADE	15.280	15.150	15.000	15.165	15.510	15.640	15.760
EUR/USD	1.1540	1.1520	1.1490	1.1580	1.1620	1.1640	1.1690
GBP/USD	1.3360	1.3330	1.3310	1.3387	1.3440	1.3470	1.3500
Ons Altın	4.280	4.220	4.150	4.347	4.420	4.480	4.550
Gram Altın	6.140	6.090	6.000	6.192	6.280	6.340	6.450

ING Yatırım
Ekonomik Araştırmalar
ve Piyasa Stratejileri
Direktörlüğü

Tel: 0212 367 70 00
masb@ingyatiirim.com.tr

BIST100

BIST-100 endeksini teknik olarak incelediğimizde, Fibo %23,6'lık dilimin tekabül ettiği 13.197 seviyesi psikolojik bir eşik olarak takip edilebilir.

Bu seviye üzerine geçilmesi ve kalıcılık sağlanması durumunda fiyatlamada davranışlarında kısa vadede toparlanma eğilimi ön plana çıkabilir. Toparlanma isteğinin devam etmesi durumunda kısa vadede 13.300-13.440 ve 13.550 direnç seviyeleri olarak takip edilebilir.

Olası fiyatlamada davranışlarında bu seviyenin altında kalıcılık sağlanması durumunda ise kısa vadede 13.080-13.000 ve 12.800 destek seviyeleri olarak izlenebilir.



X30YVADE

Nisan ayı vadeli endeks işlem kontratını teknik olarak incelediğimizde, Fibo %23,6'lık dilime tekabül eden 15.428 seviyesi kritik bir eşik olarak takip edilebilir.

Bu seviye üzerine geçilmesi ve kalıcılık sağlanması durumunda kısa vadede 15.510-15.640 ve 15.760 direnç seviyeleri olarak izlenebilir.

Olası bu seviyenin altında kalıcılık sağlanması durumunda ise kısa vadede 15.280-15.150 ve 15.000 destek seviyeleri olarak takip edilebilir.



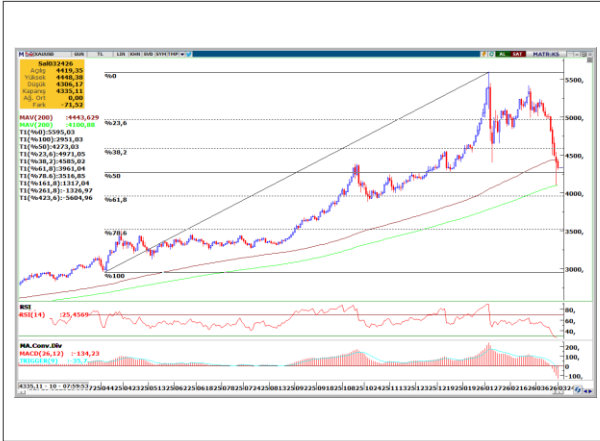
EUR/USD



GBP/USD



Ons Altın



Gram Altın



*Grafik ve veriler için kaynak: Matriks



“Burada yer alan yatırım bilgi, yorum ve tavsiyeleri yatırım danışmanlığı kapsamında değildir. Yatırım danışmanlığı hizmeti, yetkili kuruluşlar tarafından kişilerin risk ve getiri tercihleri dikkate alınarak kişiye özel sunulmaktadır. Burada yer alan yorum ve tavsiyeler ise genel niteliktedir. Bu tavsiyeler mali durumunuz ile risk ve getiri tercihlerinize uygun olmayabilir. Bu nedenle, sadece burada yer alan bilgilere dayanarak yatırım kararı verilmesi beklentilerinize uygun sonuçlar doğurmayabilir. ING Yatırım Menkul Değerler A.Ş. Araştırma ve Strateji Bölümü tarafından sadece bilgi amaçlı olarak hazırlanmış olan bu rapor, hiçbir şekilde bir yatırım önerisi veya herhangi bir yatırım aracının doğrudan alımına veya satımına dair bir teklif veya referans olarak alınmamalıdır. Geçmiş performans takip eden dönem için bir gösterge değildir. Bu raporda sunulan bilgilerin yayım tarihi itibarıyla yanlış/yanıltıcı olmamasına özen gösterilmiş olmasına karşın, ING Yatırım Menkul Değerler bilgilerin doğru ve tam olmasından sorumlu değildir. Bu raporda yer alan bilgiler herhangi bir uyarı yapılmadan değişebilir. ING Yatırım Menkul Değerler ve çalışanlarının bu raporda sunulan bilgilerin kullanılmasından kaynaklanabilecek doğrudan ve/veya dolaylı zararlardan ötürü sorumluluğu bulunmamaktadır. Raporun, telif ve diğer hakları saklıdır; herhangi bir amaçla ING Yatırım Menkul Değerlerin izni olmadan raporun tamamı veya bir kısmı başka bir yerde yeniden yayımlanamaz, dağıtımı yapılamaz.”

